

ХІД УРОКУ:

1. Пояснення нового матеріалу.

Навколо провідника, по якому проходить електричний струм, завжди виникає магнітне поле, яке називається - електромагнітним полем.

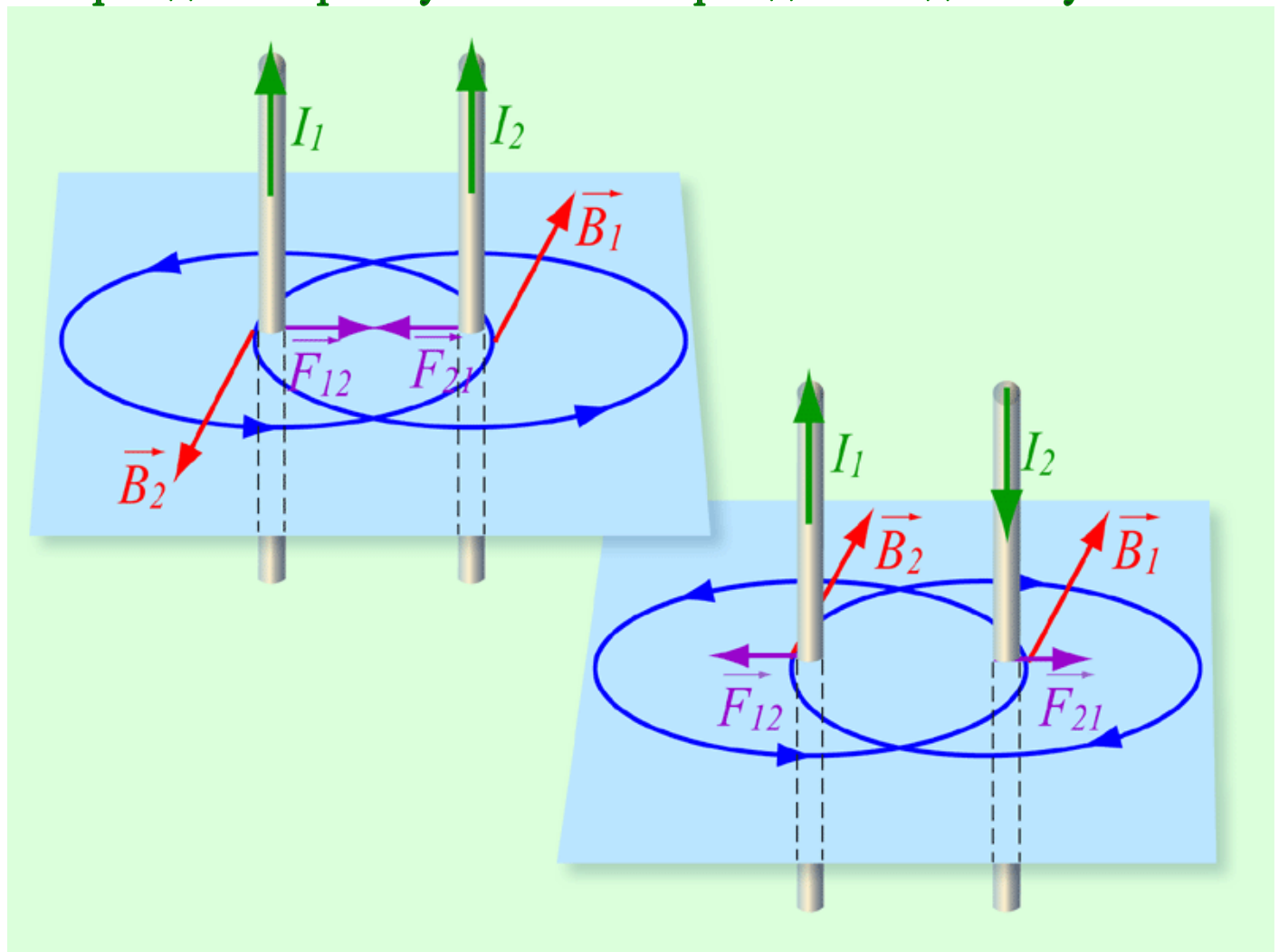
Доказом наявності магнітного поля навколо провідника зі струмом є:

- взаємодія двох провідників зі струмом:

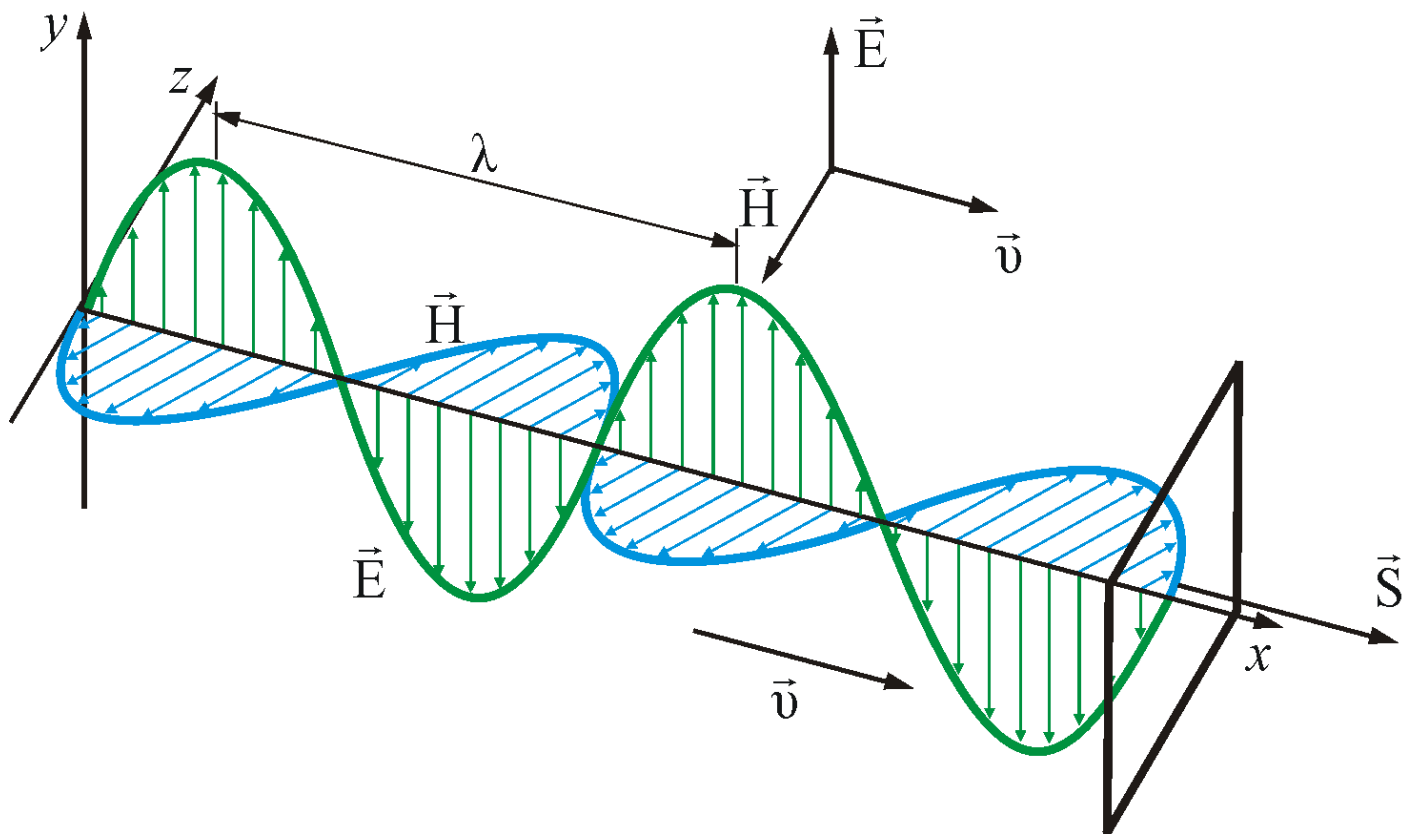
провідники притягуються провідники відштовхуються

провідники притягуються

провідники відштовхуються

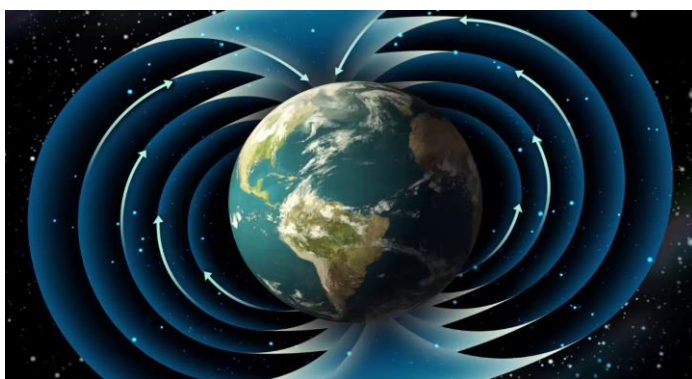


Електромагнітне поле складається із двох полів: **електричного** і **магнітного** поля.

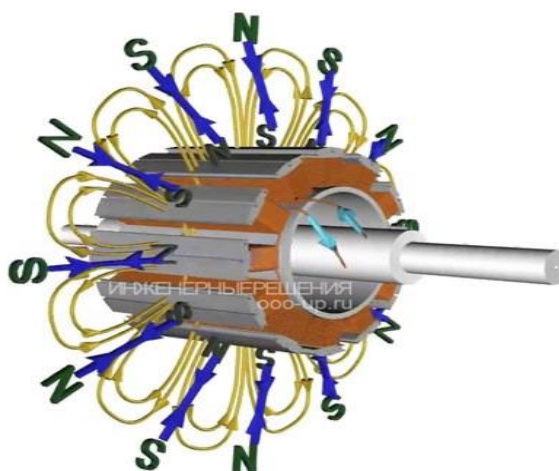


Електромагнітне поле існує навколо:

Землі:



проводів, наземних та підземних кабелів:



різних побутових приладів: телевізора, компютера, мобільного телефону, роутера, холодильника, електрочайника, електроламп, електричних двигунів

Електромагнітне поле є дуже шкідливим для організму та здоров'я людини:



2. Домашнє завдання: - записати тему в зошит.