

**Інформатика на тему:**  
**«Створення в**  
**автоматичному режимі**  
**макросів та їх**  
**використання»**

**Вчитель: Советов А. В.**

**30.03.2022р.**

## 1. Макроси та їх використання

➤ *Макрос* — це набір команд і інструкцій, що виконуються як одна команда.

Макроси часто використовуються з такою метою:

- ✓ щоб прискорити операції редагування або форматування, які часто виконуються;
- ✓ щоб об'єднати декілька команд (наприклад, щоб вставити таблицю із вказаними розмірами і межами та певною кількістю рядків і стовпців);
- ✓ щоб спростити доступ до параметрів у діалогових вікнах;
- ✓ щоб автоматизувати обробку складних послідовних дій у завданнях.

*Макрос* — макрокоманда або послідовність макрокоманд, яку використовують для автоматичного виконання завдань. Макроси записуються мовою програмування Visual Basic для додатків.

Макрос можна створити за допомогою засобу для запису макросів (порівняно легший варіант) або ввівши його код мовою Visual Basic для додатків у редакторі Visual Basic.

Можна також використовувати обидва методи відразу: записати частину кроків, а потім удосконалити макрос, доповнивши його додатковим програмним кодом.

## 2. Порядок запису макросу

1. У меню *Сервіс* виділити пункт *Макрос*, а потім вибрати команду *Почати запис*.

2) У полі *Ім'я макросу* ввести ім'я нового макросу.

3) У списку *Макрос доступний для* вибрати шаблон або документ, в якому буде зберігатися макрос.

4) Ввести опис макросу в полі *Опис*.

5) Якщо макросу не треба призначати кнопку панелі інструментів, команду меню або сполучення клавіш, то натиснути кнопку *ОК*, щоб почати запис макросу.

Щоб призначити макросу сполучення клавіш, треба натиснути кнопку *Клавіші*. Вибрати макрос, що записується у списку *Команди*, ввести сполучення клавіш у полі *Нове сполучення* клавіш та натиснути кнопку *Призначити*. Далі треба натиснути кнопку *Закрити*, щоб почати запис макросу.

Щоб призначити макросу кнопку на панелі інструментів або команду меню, треба натиснути кнопку *Панелі* та перейти на вкладку *Команди*. Треба вибрати макрос, що записується, у списку *Команди* та перетягнути його на панель інструментів або в меню. Щоб почати запис макросу, натиснути кнопку *Закрити*.

Після цього виконуються дії, які слід долучити до макросу (записати).

Записуючи новий макрос, можна використовувати мишу лише для вибору команд і параметрів. Для запису таких дій, як виділення тексту, треба використовувати клавіатуру. Наприклад, за допомогою клавіші F8 можна виділити текст, а за допомогою клавіші END перемістити курсор у кінець рядка.

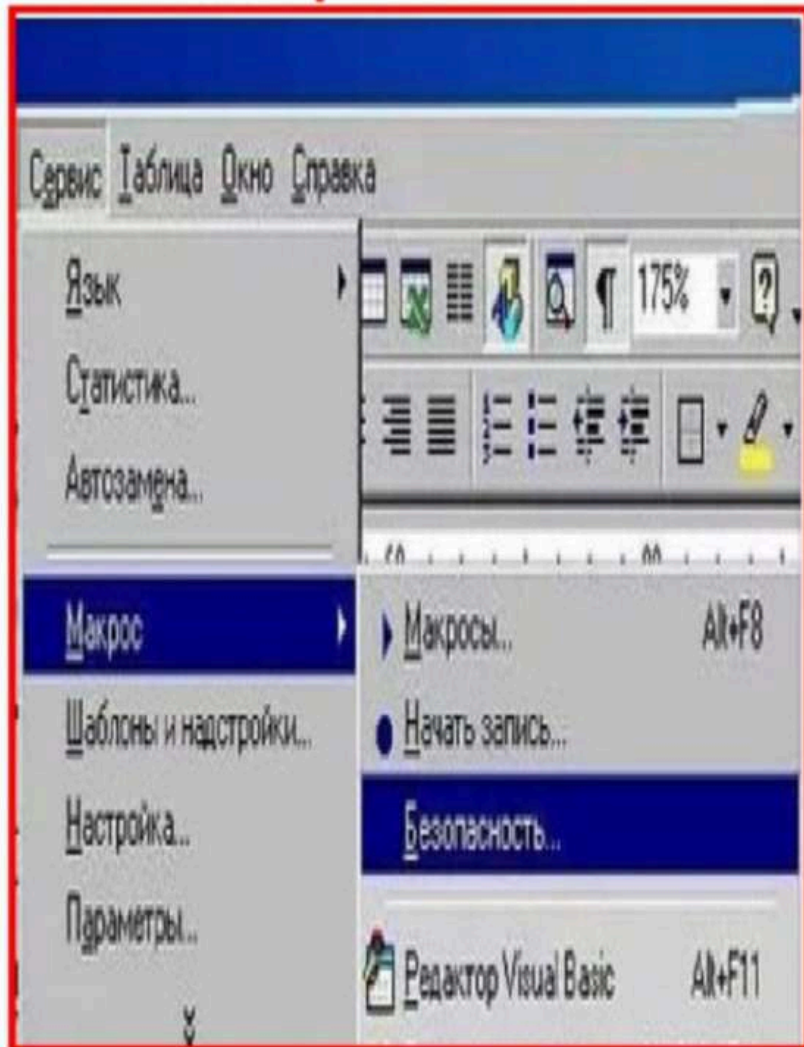
Для завершення запису макросу треба натиснути кнопку *Зупинити запис*.

## Визначення макросів



## Рівні безпеки макросів

- Низький
- Середній
- Високий
- Дуже високий



## Обирання режимів безпеки макросів

Word 0,3	Word 0,3
<u>Сервис</u> → <u>Макрос</u> → <u>Безопасность</u>	<u>Кнопка Office</u> → → <u>Параметры</u> <u>Безопасность</u>

## Призначення макросів

Макрос1 : макрос	
Макрокоманда	
▶	▼
Восстановить	▲
ВывестиВФормате	—
ВыводНаЭкран	—
ВыделитьОбъект	—
ВыполнитьКоманду	—
Выход	—
ДобавитьМеню	—
ЗадатьЗначение	▼

Назначена комбінація клавiш





# Основні цілі використання макросів



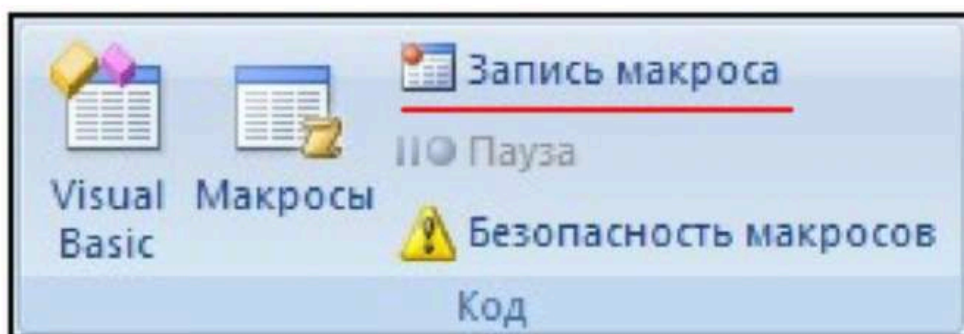
# **Порядок запису макросу**

## Команди для створення макросів

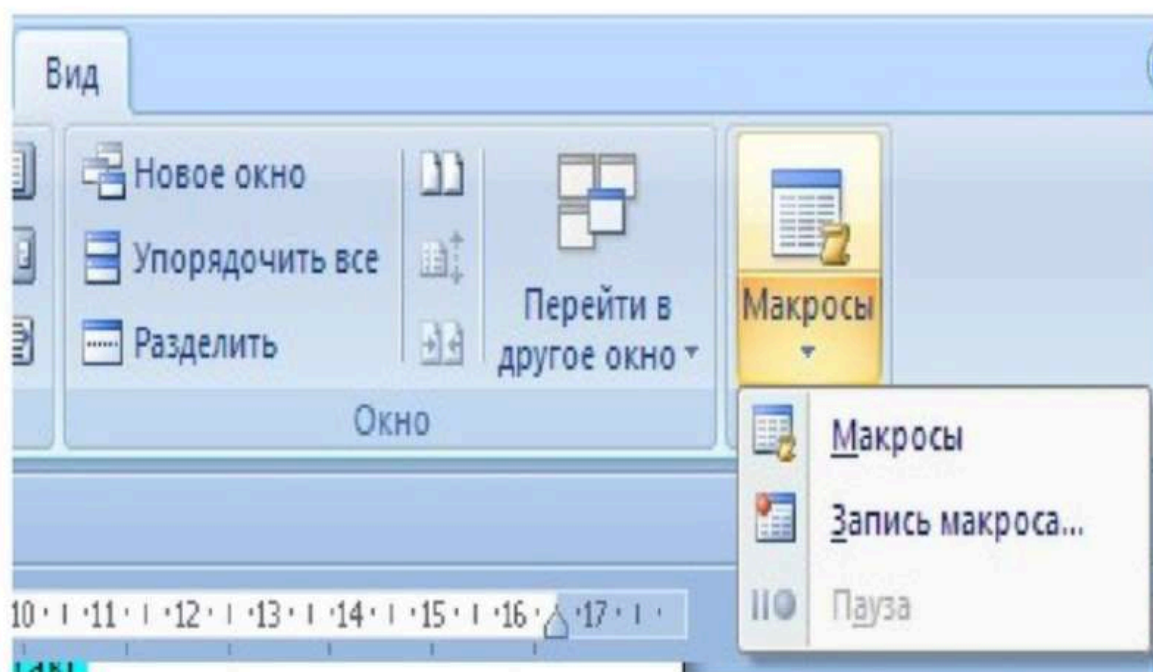
Word 0,3	Word 0,3
<u>Сервис</u> → <u>Макрос</u> → Запись макроса	Вид → <u>Запись</u> <u>макроса</u>

Word 2003

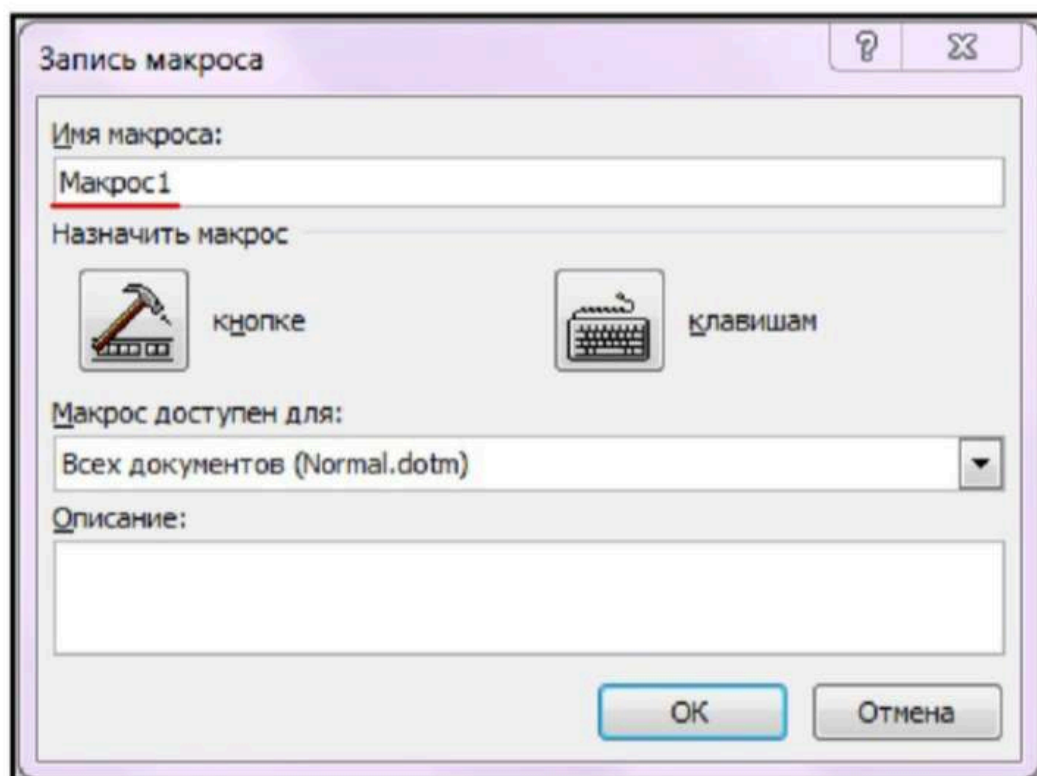
1. У меню **Сервіс** виділити пункт **Макрос**, а потім вибрати команду **Почати запис**.



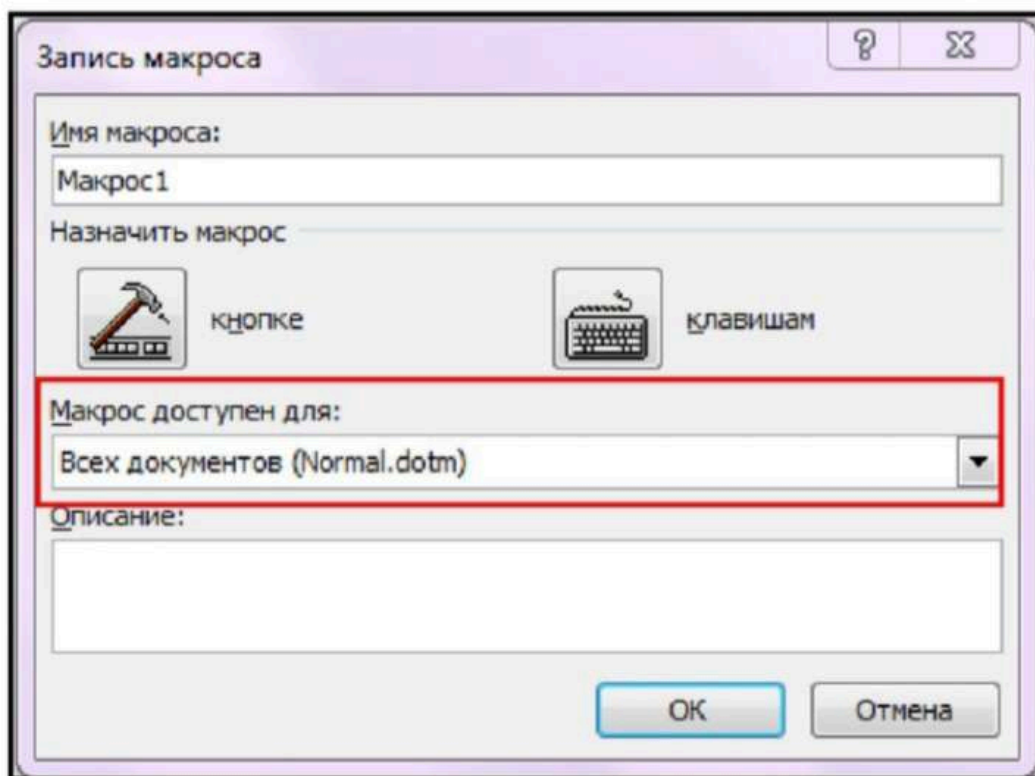
# Word 2007



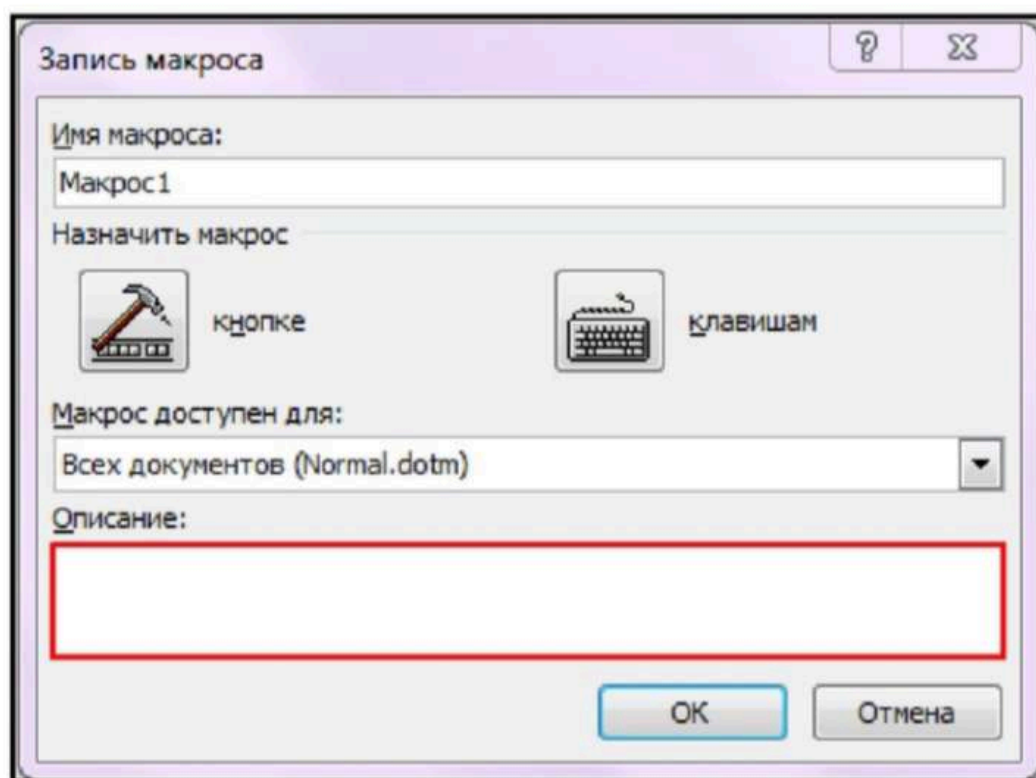
У полі **Имя макроса** ввести ім'я  
нового макросу



У списку **Макрос доступний для** вибрати шаблон або документ, в якому буде зберігатися макрос.

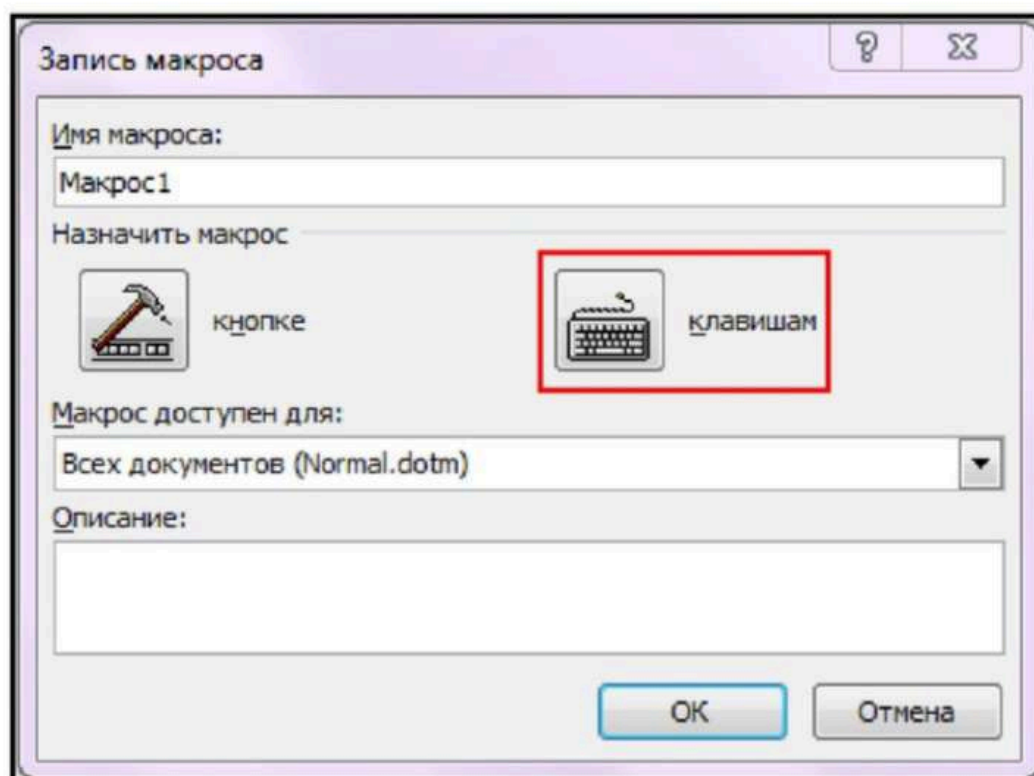


Ввести опис макросу в полі  
***Описание.***

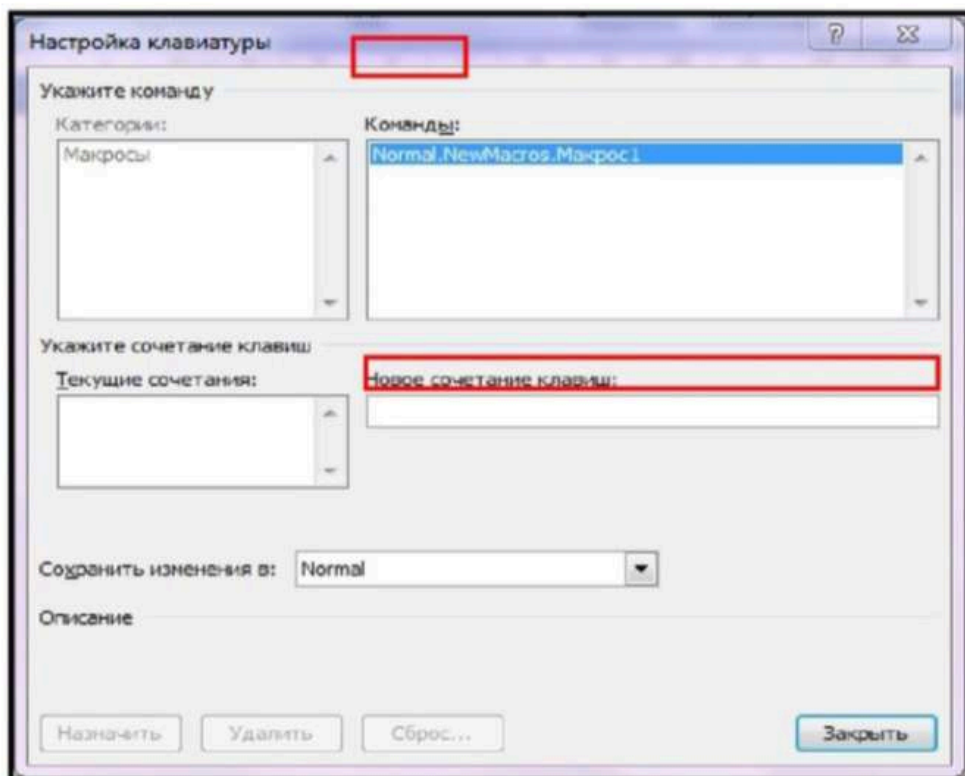




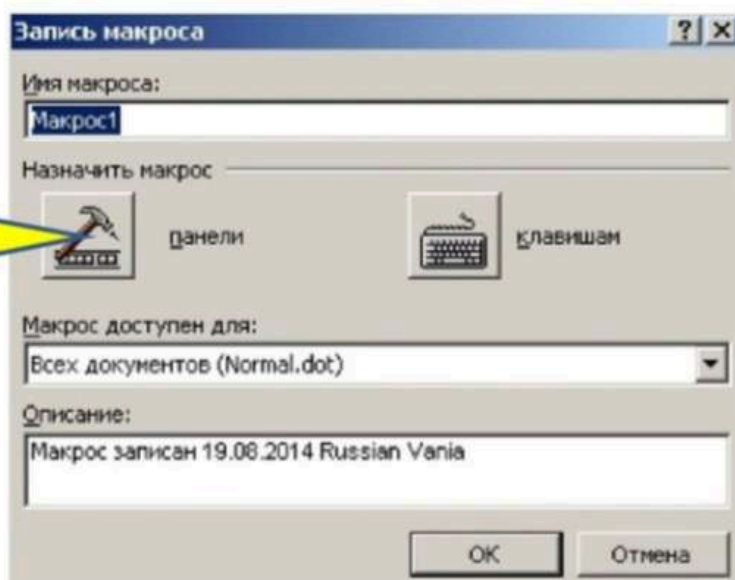
Щоб призначити макросу сполучення клавіш, треба натиснути кнопку **Клавишам**



Вибрати макрос, що записується у списку **Команды**, ввести сполучення клавiш у полі **Новое сочетание клавиш** та натиснути кнопку **Назначить**.



# Створення макросів на основі панелі



Натиснути  
кнопку  
ПАНЕЛИ