

# ГЕОГРАФІЯ

6 КЛАС.

## ТЕМА: "БОЛОТА, ЇХ ТИПИ ТА ПОШИРЕННЯ"

Завдання: опрацювати матеріал, відповіді на запитання записати в зошит.

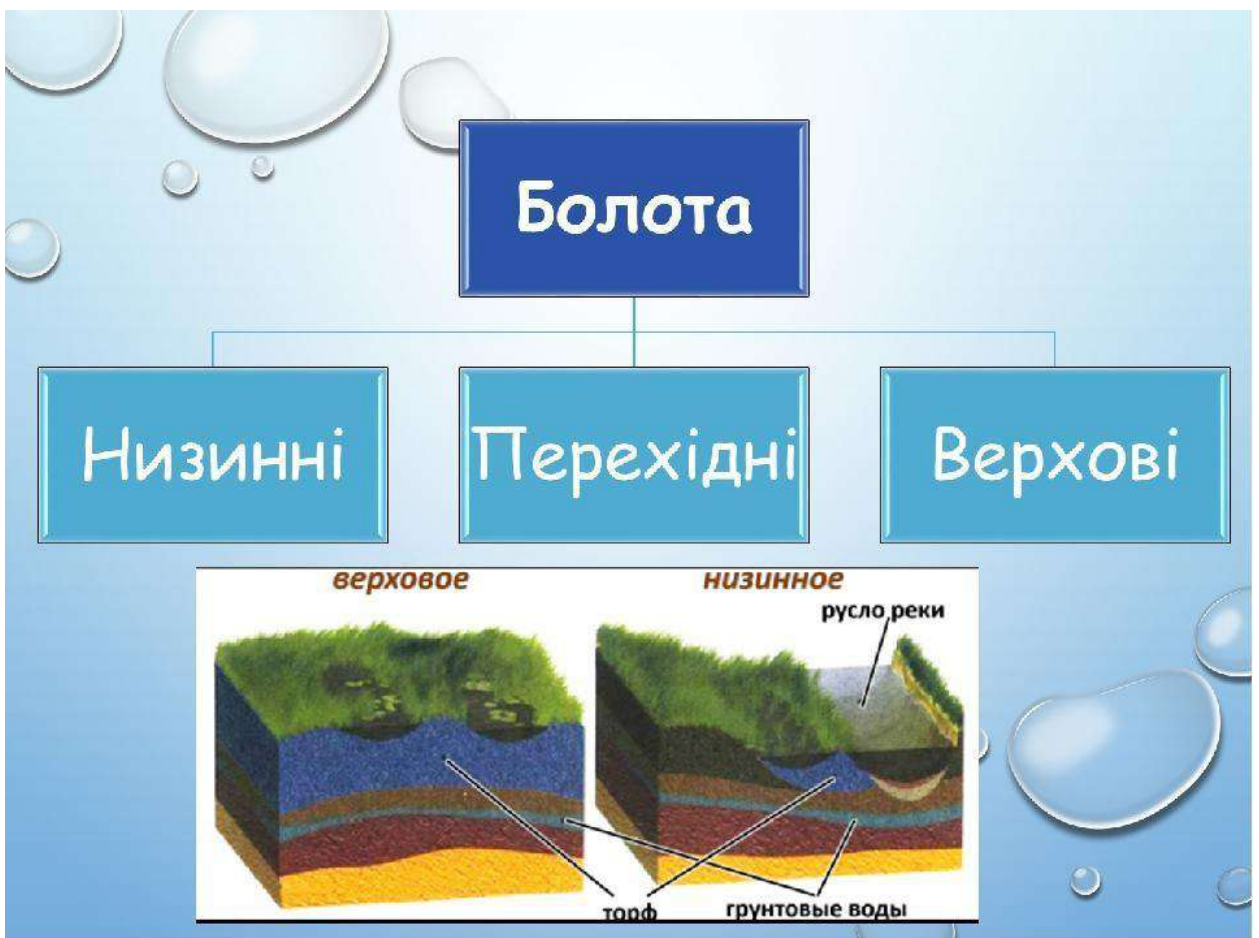


Болото – надмірно зволожена ділянка  
суходолу з шаром торфу не менш як 30 см.

## Утворення боліт:

заболочування певних ділянок суші внаслідок надмірного зволоження, спричинене затопленням або підтоплення певної території.

заповнення водойми відкладами з наступним заростанням рослинністю, або насування з боку берега рослинності, що формується на мінеральному дні.



## Низинні болота

- Утворюються в заплавах річок, зниженнях рельєфу;
- Живляться ґрунтовими водами;
- Поширенні рослини: зелений мох, хвощ, осока, очерет, рогоз...



## Верхові болота

- Утворюються на плоских вододілах;
- Живляться лише за рахунок опадів;
- Поширені рослини: мох, сфагнум, багно болотне, вереск,



★ За режимом зволоження, рівнем мінерального живлення, характером геоморфологічної приуроченості перехідні лісові болота займають проміжне положення між низинними та верховими типами, а тому й поєднують у собі ознаки обох типів.



## Значення боліт

зосереджені  
великі  
запаси  
води

початок  
багатьох  
річок

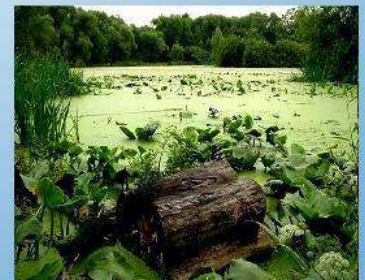
природні  
фільтри  
води

лікарські  
рослини

людина  
використовує  
у своїй  
діяльності

від  
отруйних  
речовин

від  
хвороботворних  
організмів



## Дати відповіді на запитання:

1. Що таке болото?
2. Як утворюються болота?
3. Типи боліт?
4. Характеристика низинних, верхових та перехідних боліт?
5. Значення боліт?

