

Урок 10 клас УЖМ.

Тема. ШАРЛЬ-МІШЕЛЬ ДЕ Л'ЕПЕ- "БАТЬКО ГЛУХИХ".

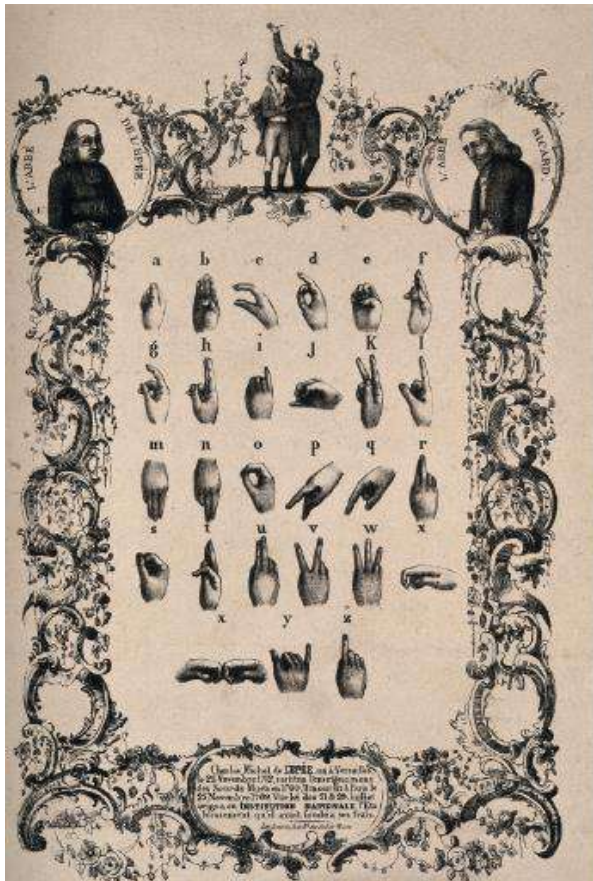


Шарль-Мішель де Л'Епе (*Charles-Michel de L'Épée*) (12.11.1712 р, Версаль, - 23.12.1789 р, Париж), французький сурдопедагог.

Шарль-Мішель де л'Епе - "батько глухих", французький абат, який розробив мову жестів (дактиль абетку) для глухих (йому приписують створення однорічного дактільного алфавіту). Коли його спроба створити алфавіт знаків увінчалася успіхом, абат вирішив присвятити життя навчання глухих дітей і організував в 1770 році в Парижі першу подібну школу. Його ім'я отримало широку популярність в світу.

У 1760 році де л'Епе спостерігав пару глухих близнюків, спілкуються за допомогою жестів, і тим самим встановив існування жестової мови. Він вирішив відкрити зайнятися навчанням глухих і, за допомогою своїх учнів, зміг вивчити жестову мову. Демонстрація цього вміння при дворі дозволила абатові відкрити в Парижі першу у Франції школу глухих, яка існує і сьогодні. Зібравши разом глухих дітей з різних

регіонів де л'Епе сприяв розвитку французького жестової мови, проте свою мету де л'Епе бачив в навчанні глухих дітей звуковому французькому на основі існуючого жестової мови. Спроби абата де л'Епе не враховували особливості структури жестової мови.



Словник жестової мови - <https://www.spreadthesign.com/uk.ua/search/>

Слідкуйте за новинами на сайті - <https://utog.org/>

<https://ourlife.in.ua/>