

ХІД УРОКУ:

Формула **потенціальної енергії** тіла, піднятого над Землею:

Читають:

е пе

ем

жі

аш



E_p

=

m

$*g*$

h



Назва:

потенціальна енергія

маса

прискорення

висота

одиниці

вимірювання:

Дж

кг

м/с²

м

Задача №1: Знайдіть **потенціальну енергію** літака, **маса** якого **900 кг**, який летить на **висоті 1500 м**?

Дано:

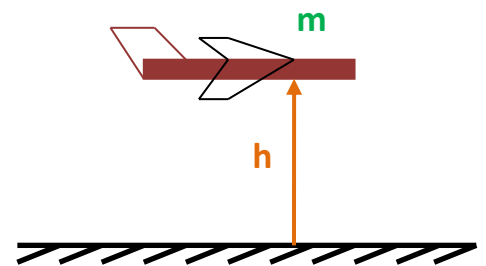
$m = 900$ кг

$h = 1500$ м

$E_p = m * g * h$

$E_p = 900 * 10 * 1500 = 13500000$ Дж

E_p - ?



Відповідь: $E_p = 13500000$ Дж.

2. Домашнє завдання: - записати тему в зошит;
- розв'язати задачу і записати в зошит:

Задача №1: Знайдіть **потенціальну енергію** яблука, **маса** якого **0,5 кг**, яке висть на дереві на **висоті 2 м**?

