

3) На склад завезли 600 кг цукру.
На слідуючий день продали в 10 разів менше цукру, ніж завезли на склад.
Скільки кілограм цукру продали і скільки кілограм цукру залишилося на складі?

Дано:

I) 600 кг - завезли
II) $600 : 10$ - продали

в 10 разів менше

-
- 1) Скільки цукру продали - ?
 - 2) Скільки цукру залишилося - ?

- 1) $600 : 10 = 60$ кг - продали цукру
- 2) $600 - 60 = 540$ кг - залишилося.

Відповідь: 1) 60 кг - продали
2) 540 кг - залишилося.

② **Домашнє завдання:** - записати тему в зошит.

7(алл)

02.05.22

Тема: "Підготовка до Т.О."

① Розв'язування вправ:

1) Побудувати графік функції:

$$y = -x + 3$$

а) $y = -x + 3$ - лінійна функціяб) обл. визначення: $E = \mathbb{R}$ обл. значень: $\mathbb{D} = \mathbb{R}$

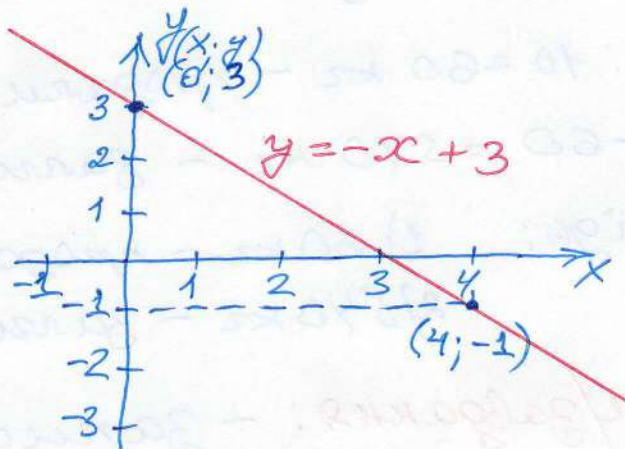
в)

x	0	4
y	3	-1

 $y(0) = -0 + 3 = 3$

$y(4) = -4 + 3 = -1$

г) графік функції:



2) Розв'язати лінійне рівняння:

а) $5x - 10 = 5$

$5x = 5 + 10$

$5x = 15$

$x = 15/5$

$x = 3$

$15/5 = 15 : 5 = 3$

б) $3x - 8 = 10 - 6x$

$3x + 6x = 10 + 8$

$9x = 18$

$x = 18/9$

$x = 2$

$18/9 = 18 : 9 = 2$